

چگونه نمودار هیکن اشی را محاسبه و ترسیم کنیم؟



چگونه هیکن اشی را محاسبه کنیم؟

ابتدا بیایید یاد بگیریم که چگونه کندل های هیکن اشی محاسبه و بر روی نمودار ترسیم می شوند.

همانطور که در درس قبلی گفتیم، ممکن است در نگاه یک معامله گر مبتدی، آنها همچون کندل های معمولی باشند. اما... خیر اینطور نیست.

به نوعی می توان گفت تفاوت این دو همچون تفاوت بین گرگ و سگ است.



ناز و دوست داشتنی هست. اره؟ به نظر بی آزار می رسد؟

می خواهید بغلش کنید؟

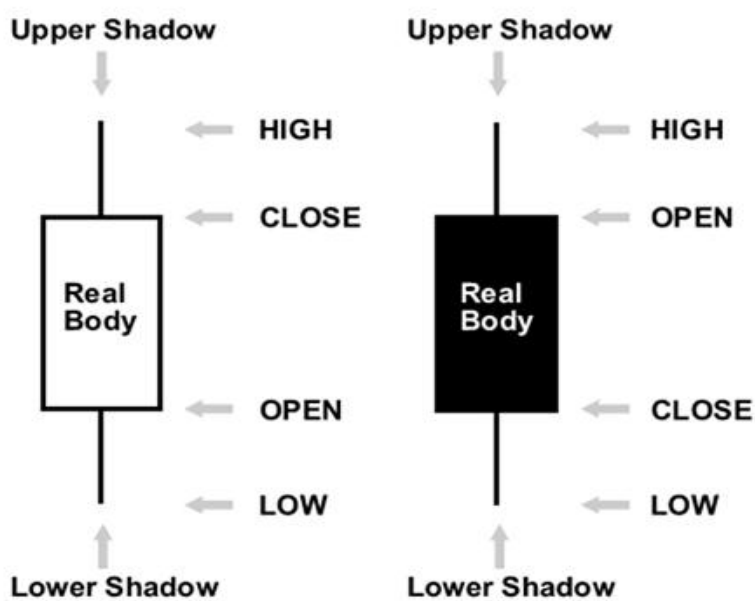
آیا این یک سگ هاسکی است یا یک گرگ؟

قبل از اینکه بخواهید امتحان کنید و آن را نوازش کنید، بهتر است تفاوت بین این دو را بگویید تا مبدا صورتتان چنگ بخورد، خون همه جا فواره زند و جمع گرگ ها را جمع کنید و وعده غذایی آنها شوید.

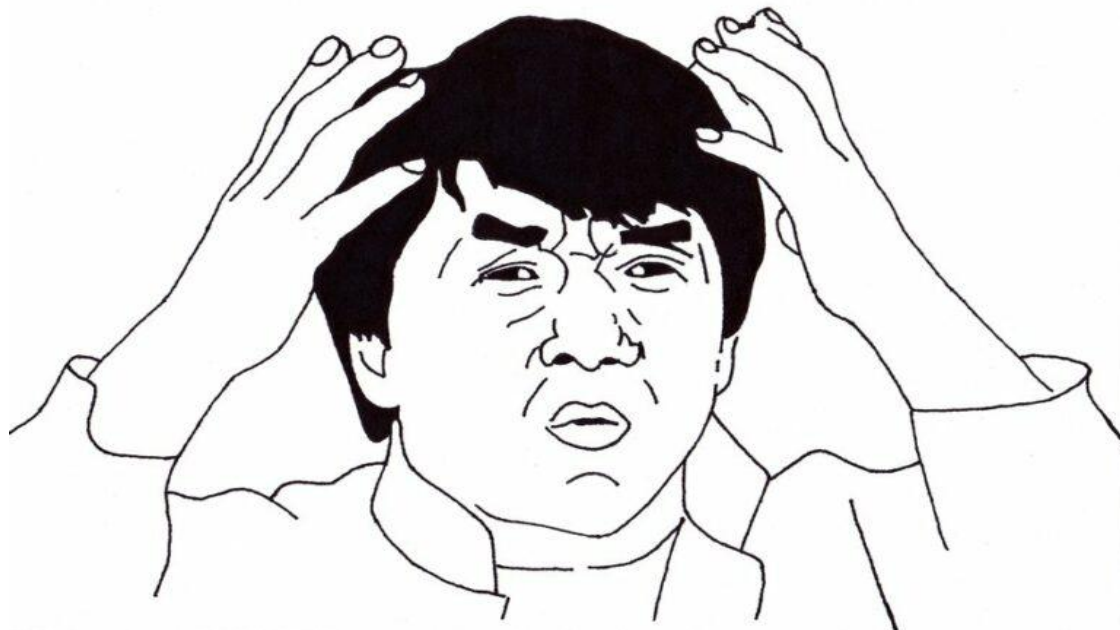
نمودارهای هیکن اشی و نمودارهای شمعی ژاپنی نیز به همین ترتیب هستند، عبارتی یا بهتر است آنها را از هم تمیز دهید یا در غیر این صورت ممکن است از حساب معاملاتی شما خون فواره زند!



در نمودارهای شمعی ژاپنی، هر کندل نشان دهنده قیمت باز شدن، سقف، کف و قیمت بسته شدن است که در یک بازه زمانی نشان می دهند.



در نمودار های هیکن اشی، هر کندل فقط شامل حرکت قیمت در بازه زمانی فعلی نیست، بلکه دارای اطلاعات قیمتی از گذشته نیز هست.



معلوم هست چی میگوید؟

اجازه دهید ببینیم کندل هیکن اشی چگونه محاسبه می شود تا بتوانیم گام به گام پیش رویم.

ابتداء، بیایید یک نمودار هیکن اشی از GBP / JPY را بالا آوریم تا از آن به عنوان مرجع استفاده کنیم:



همانطور که می بینید، بسیار شبیه کندل شمعی ژاپنی است با این تفاوت که باز شدن ها و بسته شدن ها متفاوت محاسبه می شوند.

فرمول محاسبه کندل هیکن آشی

درست مانند یک کندل شمعی ژاپنی معمولی، هر کندل هیکن آشی دارای یک باز شدن، بسته شدن، سقف و کف است.

این بدان معنی است که در فرمول هیکن آشی چهار بخش وجود دارد:

OPEN یا باز شدن کندل هیکن آشی برابر است با MIDPOINT یا نقطه وسط کندل قبلی.

اگر به نمودار دقت کنید، متوجه می شوید که هر کندل جدید از وسط کندل قبلی شروع می شود.

$$\text{باز شدن} = ((\text{قیمت باز شدن کندل قبلی}) + (\text{قیمت بسته شدن کندل قبلی})) / 2$$

بسته شدن هر کندل هیکیین آشی برابر است با مقدار میانگین بین چهار پارامتر: باز شدن، بسته شدن، سقف و کف:

$$\text{بسته شدن} = (\text{باز شدن} + \text{سقف} + \text{کف} + \text{بسته شدن}) / 4$$

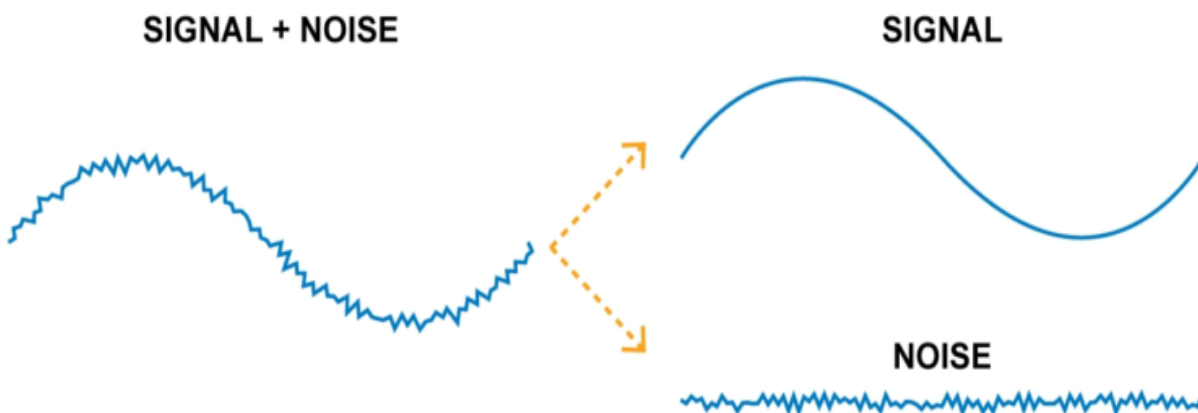
سقف کندل هیکیین آشی سقف واقعی آن بازه زمانی است. که می تواند بلند ترین سایه، نقطه باز شدن یا بسته شدن باشد. هر کدام که بالاترین باشد.

سقف = حداکثر قیمت رسیده

کف کندل هیکیین آشی کمترین میزان دوره را در بر می گیرد. که می تواند کوتاه ترین سایه، باز شدن یا بسته شدن باشد. هر کدام که پایین ترین باشد.

کف = مینیموم قیمت رسیده

فرض کلی کندل هیکیین آشی این است که حرکات قیمتی را صاف می کنند.



بسیاری از خطاها و نویزهای بازار در نمودارهای شمعی ژاپنی با استفاده از نمودار شمعی هایکین آشی به حداقل می رسند.

در زیر خلاصه ای از فرمول هایکین آشی آورده شده است:

فرمول هایکین آشی:

سقف = حداکثر سقف، باز شدن، یا بسته شدن (هرکدام که بالاتر است)

کف = مینیموم کف، باز شدن، یا بسته شدن (هرکدام پایین ترین است)

باز شدن = ((باز شدن (میله قبلی) + بسته شدن (میله قبلی)) / 2)

بسته شدن = (باز شدن + سقف + کف + بسته شدن) / 4