

چگونه می توان از الگوی مستطیل برای معامله استفاده کرد؟



مستطیل یک الگوی نموداری است که وقتی قیمت در سطوح حمایت و مقاومت موازی محاصره می شود، شکل می گیرد.

مستطیل یک دوره تثبیت قیمتی یا بلاتکلیفی بین خریداران و فروشندگان را نشان می دهد. هر یک به نوبت در این راند مسابقه یک مشت می زنند اما هیچ یک از آنها نمی توانند بر دیگری تسلط یابند.

قیمت پیش از شکستن، سطوح حمایت و مقاومت را چندین بار لمس و "آزمایش" می کند.

قیمت می تواند در جهت ایجاد شکست روند بگیرد، خواه صعودی یا نزولی.



در مثال بالا، به وضوح می توان مشاهده کرد که این جفت ارز در دو سطح قیمت کلیدی که موازی یکدیگر هستند محاصره شده است.

فقط باید صبر کنیم تا یکی از این سطوح شکسته شود تا بتوانیم سواری گرفتن خود را آغاز کنیم!

به یاد داشته باشید، وقتی مستطیل را مشاهده کردید: فکر کنید از قفس رها شده است!

مستطیل نزولی

یک مستطیل نزولی هنگامی شکل می گیرد که قیمت برای مدتی در طول روند نزولی تثبیت می شود.

این اتفاق به این دلیل می افتد که احتمالاً فروشندگان قبل از پایین تر آوردن جفت ارز مکث کرده و نفسی تازه می کنند.



در این مثال، قیمت، کف الگوی نموداری مستطیل را شکسته و ادامه داده و پایین تر رفته است.

اگر یک سفارش فروش دقیقاً زیر سطح حمایت می گذاشتیم، سود خوبی در این معامله کسب می کردیم.



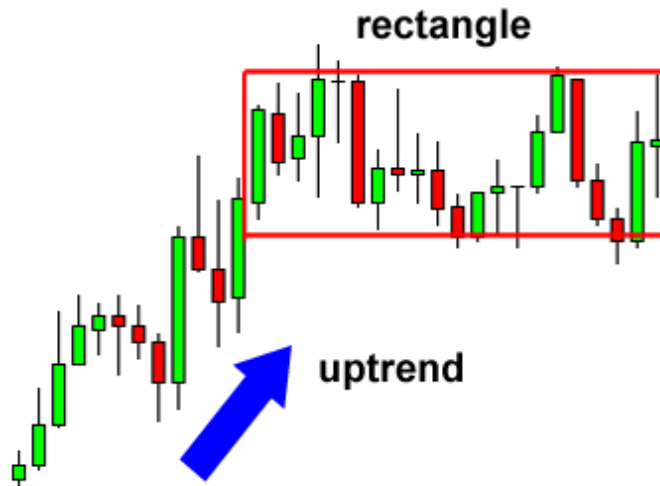
در اینجا یک نکته وجود دارد: هنگامی که جفت ارز به زیر حمایت سقوط کرد، تمایل دارد حرکتی تقریباً به ارتفاع سازه مستطیل انجام دهد.

در مثال بالا، این جفت ارز فراتر از هدف خود حرکت کرده است بنابراین فرصت برای گرفتن پیپ بیشتر وجود داشته است!

مستطیل صعودی

در اینجا نمونه دیگری از مستطیل، این بار الگوی نمودار مستطیل صعودی ارائه می شود.

پس از روند صعودی، قیمت مدتی مکث کرده تا تثبیت شود. آیا می توانید حدس بزنید که بعد قیمت به کدام سمت می رود؟

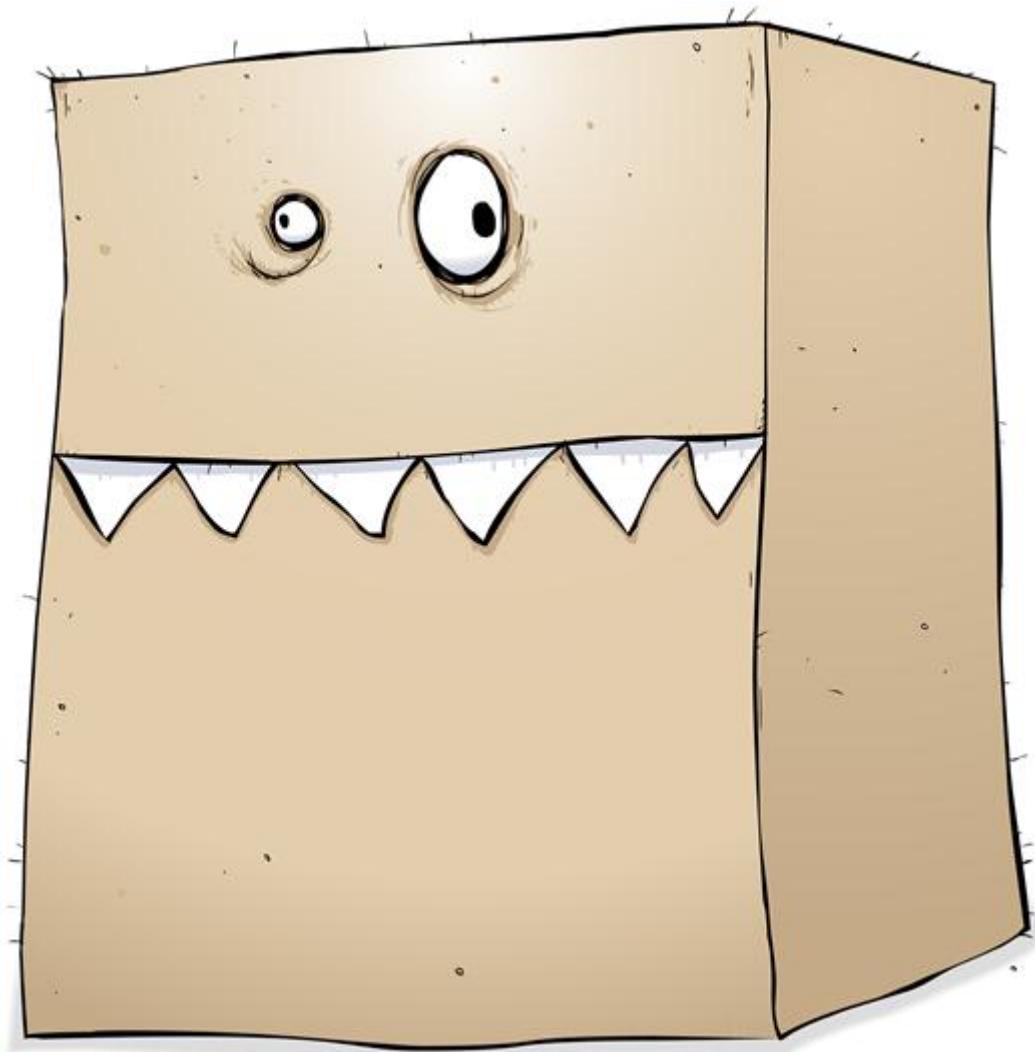


اگر جواب دادید بالا، درست گفتید! آن شکست صعودی خوب را ببینید!



دقت کنید که چگونه پس از شکستن سقف الگوی مستطیل، قیمت افزایش داشته است.
اگر یک سفارش خرید در بالای سطح مقاومت داشتیم، روی این معامله سود خوبی می
گرفتیم!

درست مانند مثال الگوی مستطیل نزولی، وقتی جفت ارز به یک سمت می شکند، حرکتی
که معمولاً انجام می دهد **حداقل** به اندازه دامنه قبلی خود است.



حد ضرر در الگوی مستطیل

در بخش های مختلف از درس های آموزش فارکس تاکید کردیم که بدون حد ضرر معامله نکنید. در مورد الگوی مستطیل نیز همین گونه است. نباید با اعتماد بیش از حد به این الگو از قرار دادن استاپ لاس کوتاهی کنیم. از دو روش برای قراردادن حد ضرر می توانید استفاده کنید:

1. حد ضرر خود را در وسط فاصله سقف تا کف مستطیل قرار دهید.
2. حد ضرر خود را بالای مقاومت یا حمایتی مشهود در داخل مستطیل قرار دهید.

به این ترتیب حتی اگر این الگو درست عمل نکرد، باز هم جلوی ضرر بیش از حد را گرفته اید.