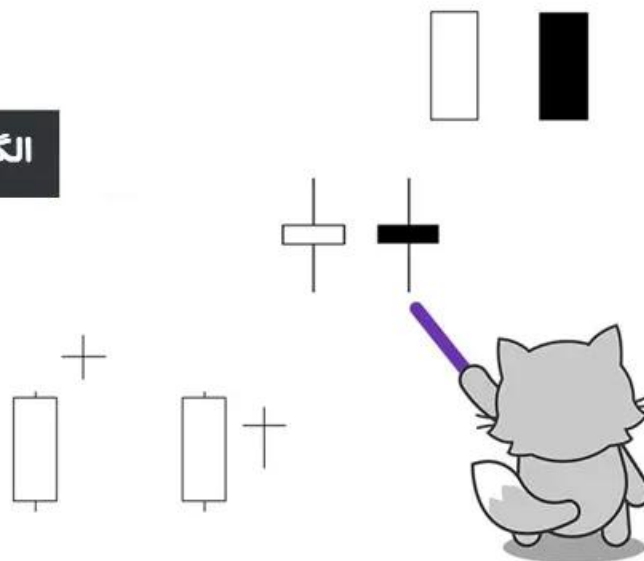


## الگوهای پایه شمع های ژاپنی: دوجی، فریره، مارابوزو

درس فارکس

الگوهای پایه شمع های ژاپنی



در این مقاله از مقالات آموزش فارکس سعی داریم الگوهای پایه شمع های ژاپنی را بررسی کنیم. مارابوزو، فریره و دوجی چه شباهت های کلی با هم دارند؟ همه ی این ها انواع پایه از شمع های ژاپنی هستند. این ها در الگوهای شمعی چند تایی که در آینده خواهید شناخت نیز استفاده می شوند.

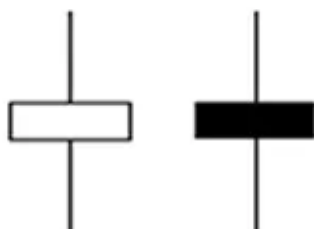
بیاید به هر کدام از آنها و تأثیرشان در رابطه با عملکرد قیمت نگاهی دقیق تر بیندازیم.

### فریره یا Spinning tops

شمع های (کندل) ژاپنی با سایه ی بالایی و پایینی بلند و بدنه ی اصلی کوتاه، فریره نام دارند. رنگ بدنه ی اصلی اهمیت چندانی ندارد.

الگوی Spinning Tops ، تردید میان خریداران و فروشندگان را نشان می‌دهد.

### Spinning Tops



بدنه‌ی اصلی کوچک (چه تو خالی باشد چه تو پر) نشان‌دهنده‌ی تحرک کم از آغاز تا پایان است و سایه‌ها نشان می‌دهند که خریداران و فروشندگان در حال نبرد بوده اما هیچ‌یک به برتری دست نیافته‌اند.

گرچه این جلسه با تغییرات کمی آغاز شده و به پایان رسیده اما قیمت‌ها به شکل چشمگیری بالا و پایین رفته‌اند.

هیچ‌یک از خریداران و فروشندگان به برتری دست نیافته و نتیجه‌ی این جلسه کنار ایستادن طرفین بوده است.

- اگر Spinning Tops در حین یک روند صعودی شکل بگیرد، یعنی خریداران زیادی باقی نمانده و امکان دارد بازگشتی در خلاف جهت روند شکل بگیرد.
- اگر این حالت در حین روند نزولی شکل بگیرد یعنی فروشندگان زیادی باقی نمانده و ممکن است بازگشتی در خلاف جهت روند شکل بگیرد.

مارابوزو یا Marubozu

شبيه نوعی طلسم به نظر می‌رسد، این‌طور نیست؟ «به نام Marubozu تو را نفرین می‌کنم».

خوشبختانه این کلمه چنین معنایی ندارد. این کلمه بدین معنی است که بدنه‌ها سایه‌ای ندارند.

کلمه‌ی Marubozu در ژاپنی به معنی «سر کچل» یا «سر تراشیده» است.

بنابراین کندل مارابوزو یک شمع کچل و یا شمع تراشیده شده است، یعنی این شمع هیچ سایه و یا فتیله‌ای ندارد.

بسته به اینکه بدنه‌ی شمع پر باشد یا خالی، نقطه سقف و کف کندل همان نقطه آغازین یا پایانی آن هستند.

دو گونه‌ی مختلف مارابوزو را در تصویر زیر مشاهده می‌کنید.

## Marubozu



White  
Marubozo



Black  
Marubozo

مارابوزوی سفید یک بدنه‌ی بلند سفید داشته و سایه‌ای ندارد. قیمت آغازین مساوی است با کمترین قیمت و قیمت پایانی مساوی است با بیشترین قیمت

این بدین معنی است که شمع با کمترین قیمت آغاز شده و با بالاترین قیمت پایان یافته است.

این شمع بسیار مرتبط با الگوهای گاوی (بازار صعودی) است زیرا خریداران در تمام طول جلسه کنترل اوضاع را در اختیار داشتند. این معمولاً آغازی است برای یک صعود ادامه دار و یا برای بازگشتی از یک روند نزولی به صعودی.

Marubozu سیاه از یک بدنه‌ی بلند سیاه بدون سایه تشکیل شده است. آغاز برابر است با قیمت سقف و پایان برابر است با قیمت کف.

این بدین معنی است که شمع با بیشترین قیمت آغاز شده و با کمترین قیمت به پایان رسیده است.

این یک شمع کاملاً خرسی (نزولی) است زیرا فروشندگان در تمام مدت کنترل اوضاع را در دست داشتند. این معمولاً به معنی استمرار نزول و یا بازگشت از یک روند صعودی به نزولی است.

بسته به جایگاه Marubozu و رنگ آن این نکات را مورد توجه قرار دهید:

### مارابوزوی سفید

- اگر در انتهای یک روند صعودی شکل بگیرد، امکان تداوم زیاد است.
- اگر در انتهای یک روند نزولی شکل بگیرد، امکان بازگشت زیاد است.

## مارابوزوی سیاه

- اگر در انتهای یک روند نزولی شکل بگیرد، امکان تداوم زیاد است.
- اگر در انتهای یک روند صعودی شکل بگیرد، امکان بازگشت زیاد است.

## کندل دوجی (Doji)

کندل های دوجی قیمت آغازین و پایانی یکسانی دارند یا حداقل بدنه ی آنها به شدت کوتاه است. یک دوجی باید بدنه ی بسیار کوچکی شبیه به یک خط نازک داشته باشد.

شمع های دوجی تردید و یا کشمکش برای انتخاب قلمرو بین خریداران و فروشندگان را نشان می دهند.

قیمت از میزان آغازین بالاتر و پایین تر رفته اما در نهایت در همان قیمت و یا خیلی نزدیک به همان قیمت آغازین متوقف می شود.

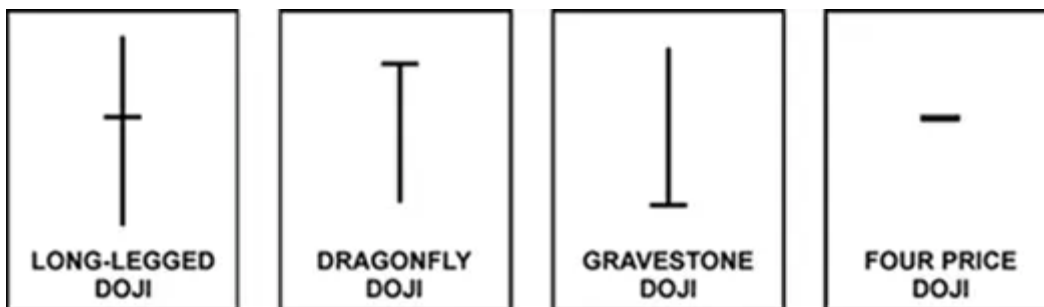
نه خریداران و نه فروشندگان نتوانسته اند کنترل اوضاع را به دست بگیرند بنابراین نتیجه ی این جدال یک تساوی است.

چهار گونه ی مختلف از کندل های دوجی وجود دارد.

طول سایه های بالایی و پایینی متغیر بوده و در نتیجه کندل فارکس به دست آمده می تواند شبیه به T انگلیسی، T برعکس، علامت بعلاوه و یا تنها یک خط باشند.

به کندلی که شبیه T است سنجاقک یا دراگون فلای می گویند.

به کندلی که شبیه T برعکس است سنگ قبر یا گریو استون می گویند.

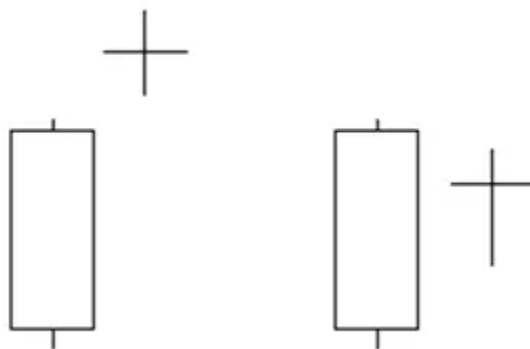


زمانی که یک الگوی دوجی در نمودارتان ظاهر شد، به شمع های پیش از آن بسیار دقت کنید.

اگر دوجی پس از مجموعه ای از کندل های بلند و توخالی مانند مارابوزوی سفید تشکیل شود، بدین معنی است که خریداران در حال خسته و ضعیف شدن هستند.

برای ادامه ی افزایش قیمت به خریداران بیشتری احتیاج داریم اما دیگر خریداری وجود ندارد! فروشندگان مشتاقانه شرایط را دنبال کرده و آماده اند تا وارد میدان شده و قیمت ها را پایین بکشند.

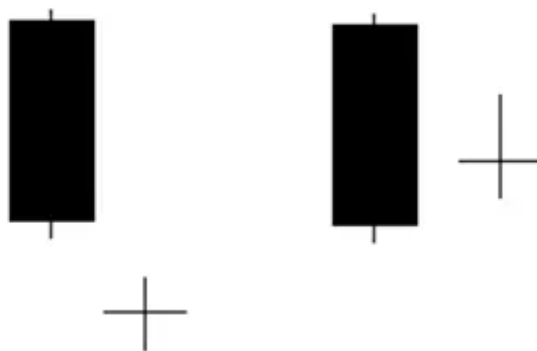
### Long White Candle + Doji



اگر دوجی بعد از مجموعه ای از بدنه های بلند و پر، مانند مارابوزوی سیاه تشکیل شود، یعنی فروشندگان در حال خسته و ضعیف شدن هستند.

برای ادامه‌ی کاهش قیمت به فروشندگان بیشتری احتیاج داریم اما دیگر فروشنده‌ای وجود ندارد! خریداران مشتاقانه شرایط را دنبال کرده و منتظرند تا در قیمت پایین خرید کنند و بازار را به بالا بکشند.

### Long Black Candle + Doji



درحالی‌که که کاهش قیمت به علت کمبود فروشندگان جدید رو به اتمام است، به قدرت خرید بیشتری نیاز است تا بازگشت قیمت را تثبیت کند.

به دنبال یک شمع سفید باشید که بالای قیمت آغازین یک کندل سیاه بلند بسته شود. (بعد از کندل دوجی، یک کندل صعودی ایجاد شود که بالاتر از نقطه آغاز کندل نزولی قبلی بسته شود).

در درس‌های بعدی، الگوهای خاص نمودارهای شمعی ژاپنی را بررسی کرده. توضیح می‌دهیم که هر یک چه اطلاعاتی به ما می‌دهند.

امیدواریم که در انتهای این دروس بتوانید گونه‌های مختلف الگوهای فارکس شمعی را شناخته و بر مبنای آن‌ها تصمیم معاملاتی مطمئنی بگیرید.

الگوهای پایه شمع های ژاپنی

<https://tinyurl.com/9zeypk3f>

<https://bit.ly/3uHzbTW>

<https://b2n.ir/e62977>