

چگونه قدرت یک شکست را اندازه گیری کنیم؟



در مقاله امروز از مجموعه مقالات **آموزش فارکس**، همراه شما هستیم تا ببینیم چگونه می توان قدرت یک شکست را تشخیص داد! همانطور که پیشتر گفتیم، وقتی یک روند به مدت طولانی ادامه می یابد و بعد قیمت شروع به تثبیت شدن می کند، یکی از دو اتفاق زیر ممکن است رخ دهد:

1. قیمت می تواند در **همان جهت** به حرکت خود ادامه دهد (شکست ادامه دهنده)
2. قیمت می تواند در جهت مخالف برگشت کند (شکست برگشتی)

بهتر نبود اگر راهی برای تایید **شکست** وجود می داشت؟ کاش راهی وجود داشت که میشد در دام شکست های جعلی نیفتاد... هوم ... خوب ... یک راه وجود دارد!

در حقیقت، چند روش وجود دارد که با استفاده از آنها می توانید تشخیص دهید که روند رو به افول است یا خیر و عبارتی آیا یک شکست برگشتی در حال وقوع است یا خیر.

استفاده از روش مکدی (MACD)

شما باید درک خوبی از اندیکاتور **MACD** پیدا کرده باشید. اگر اینطور نیست، بهتر است درس ما در مورد **MACD** را یکبار دیگر مرور کنید.

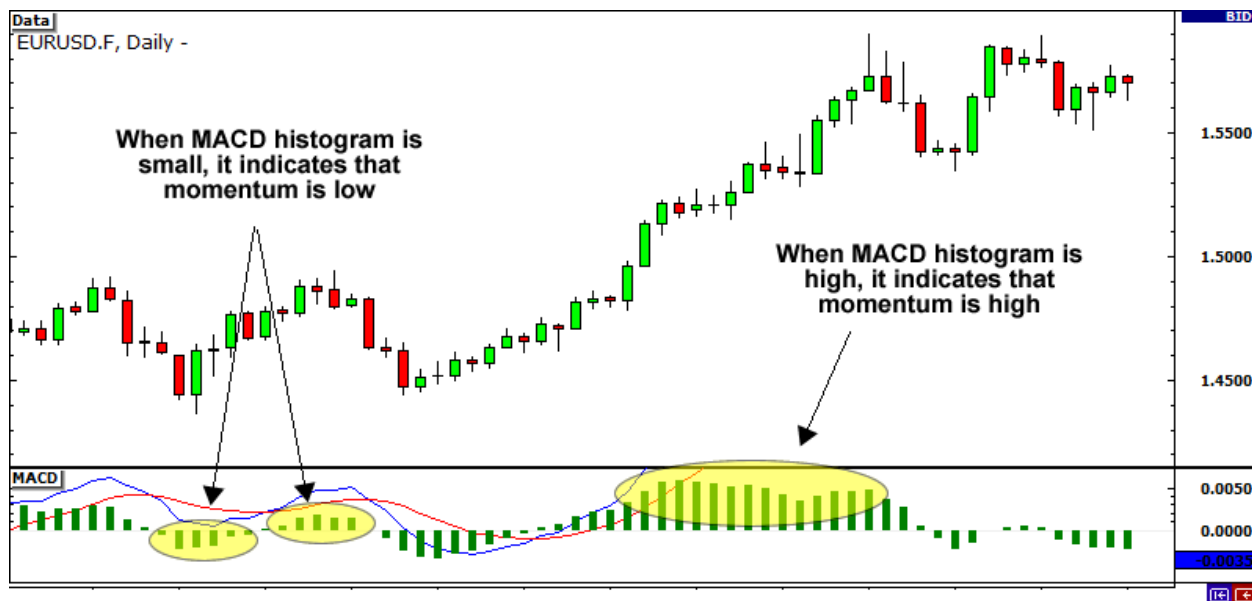
MACD یکی از پرکاربردترین اندیکاتورهایی است که معامله گران فارکس به دلایل مختلف از آن استفاده می کنند. این اندیکاتور در عین ساده بودن، قابل اعتماد است و می تواند به شما در یافتن مومنتوم قیمت، و یا عدم وجود مومنتوم (شتاب قیمتی) کمک کند!

MACD را می توان به روش های مختلفی نمایش داد اما یکی از "جذاب ترین" راه ها نگاه کردن به هیستوگرام آن است.

آنچه در واقع این هیستوگرام انجام می دهد نشان دادن اختلاف بین خط آهسته و خط سریع **MACD** است.

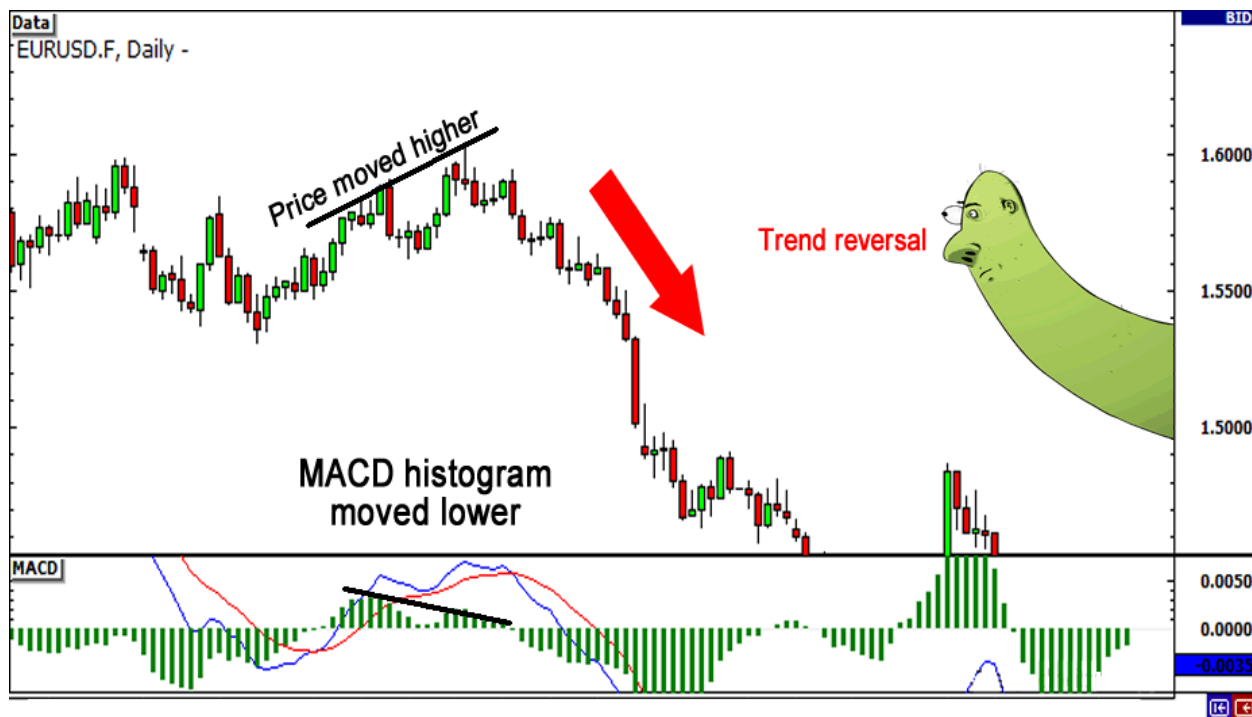
وقتی هیستوگرام بزرگ تر می شود، به این معنی است که مومنتوم دارد قوی تر می شود.

وقتی هیستوگرام کوچک تر می شود، به معنای این است که مومنتوم دارد ضعیف می شود.



برای اندازه گیری مقاومت در برابر شکست از MACD با هیستوگرام استفاده کنید .

پس چگونه می توانیم از این اندیکاتور وقتی استفاده کنیم که می خواهیم یک برگشت روند را شناسایی کنیم؟ خوشحالم که این سوال را پرسیدید! سیگنال معاملاتی واگرایی که قبلاً در مورد آن بحث کردیم را یادتان هست؟ که وقتی قیمت و اندیکاتورها در جهت مخالف یکدیگر حرکت می کنند این حالت رخ می دهد؟ از آنجا که MACD شتاب یا مومنتوم را به ما نشان می دهد، منطقی خواهد بود که با روند گرفتن بازار، مومنتوم نیز افزایش یابد. با این حال، حتی اگر در صورت ادامه روند MACD شروع به کاهش کند، می توان نتیجه گیری کرد که مومنتوم در حال کاهش بوده و ممکن است روند به پایان خود نزدیک شده باشد.



در تصویر بالا می بینید که هرچه قیمت بالاتر رفته، **MACD** کوچکتر شده است. این بدان معنا است که حتی در حالی که قیمت روند داشته است، مومنتوم رفته رفته محو شده است.

از این اطلاعات می توان نتیجه گرفت که برگشت روند بسیار محتمل است.

شاخص مقاومت نسبی (RSI)

RSI یکی دیگر از اندیکاتورهای مومنتوم است که برای تأیید شکست های برگشتی مفید است.

اساساً، این **اندیکاتور** تغییرات بین قیمت بسته شدن و سقف و کف را برای یک دوره زمانی مشخص به ما می گوید. ما در این باب چندان ریز نمی شویم اما اگر می خواهید در این خصوص بیشتر بدانید، مروری بر درس ما در مورد اندیکاتور **RSI** داشته باشید.

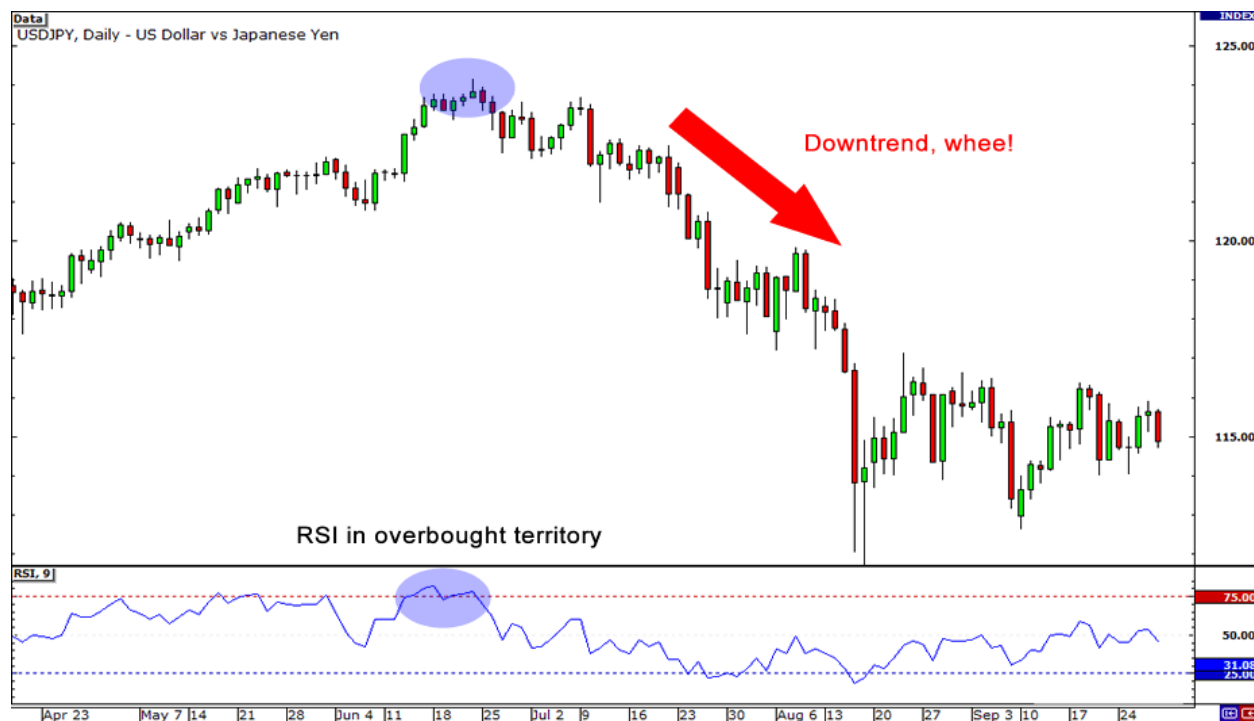
از **RSI** می توان به روش مشابه **MACD** استفاده کرد زیرا این اندیکاتور نیز **واگرایی** ایجاد می کند. با شناسایی این واگرایی ها، می توانید برگشت روندهای احتمالی را پیدا کنید.



با این حال، **RSI** برای یک کار دیگر نیز مناسب است. با استفاده از **RSI** می توان دید که یک روند چه مدتی را در حالت اشباع خرید (بیش خرید) یا اشباع فروش (بیش فروش) به سر برده است.

یک نشانه رایج در مورد اینکه آیا بازار بیش خرید شده است یا خیر این است که **RSI** بینیم بالاتر از 70 است یا خیر. از طرف دیگر، یک نشانه رایج در مورد اینکه بازار بیش فروش است یا خیر این است که **RSI** زیر 30 حضور دارد یا خیر. از آنجا که روندها حرکات قیمتی طولانی مدت در یک جهت هستند، بسته به جهت روند، اغلب ما شاهد حرکت **RSI** به داخل ناحیه اشباع خرید / اشباع فروش خواهیم بود.

اگر یک روند طولانی مدت سبب خوانش بیش فروش یا بیش خرید شده است و شروع به حرکت به داخل محدوده **RSI** کند، این نشان خوبی است که روند ممکن است برگردد.



در همان مثال قبلی، **RSI** نشان می دهد که بازار چیزی حدود 1 میلیارد روز در حالت بیش خرید بوده است (البته نه انقدر زیاد). بازگشت **RSI** به زیر 70، به خوبی نشان دهنده این است که داریم به برگشت روند نزدیک می شویم.